



Sicherheitssysteme

# KRAFTKNOTENADAPTER „PROSAFE“



REHATEC

Typ Sunny 0.310 Größe 1, gerader Rahmen

Montageanleitung für  
folgenden Artikel:

200419513



Hinweis: Ab 2020  
werden Kraftknotenadapter  
nur noch mit Schwerlastösen  
verbaut.  
(Abbildungen können abweichen)

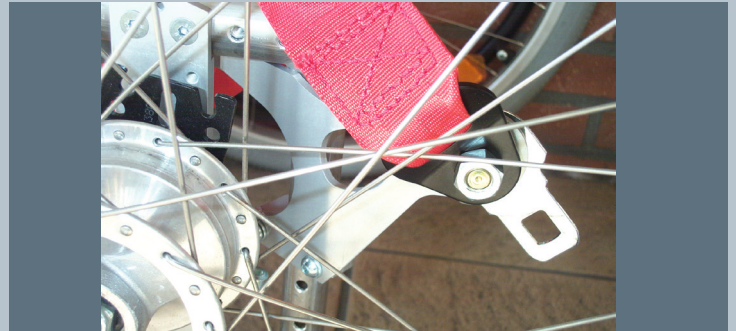
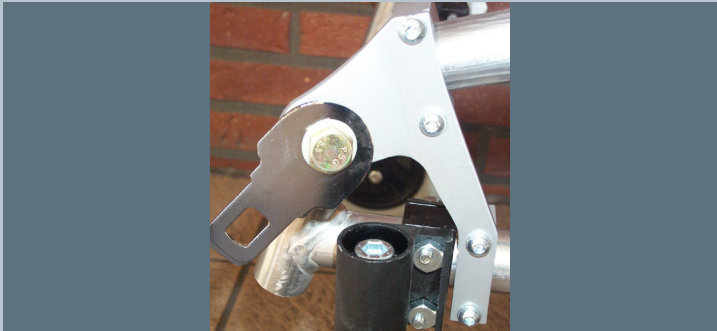
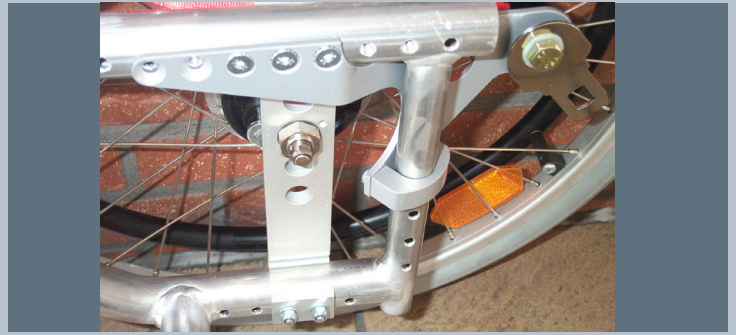


[www.amf-bruns.de](http://www.amf-bruns.de)



# AMF-BRUNS KRAFTKNOTENSYSTEM

## Anbauanleitung Bild-Dokumentation



Zwei vordere Kraftknotensysteme mit jeweils einer Schwerlastöse für Spannretractor oder Statikgurt.

Zwei hintere Kraftknotensysteme mit jeweils einer genormten Schwerlastöse für Spannretractor. Der Beckengurt ist bereits fest montiert.

### Vorteile des Kraftknotens (Adapter) – DIN 75078, Teil II

- AMF-Bruns Kraftknotenadapter garantieren die schnelle Sicherung eines Rollstuhls im KMP (Kraftfahrzeug für mobilitätseingeschränkte Personen).
- Der Kraftknoten stabilisiert den Rollstuhl entscheidend in seiner Konstruktion, z.B. bei Auffahrunfällen.
- Fehlbedienungen beim Sichern des Rollstuhls können minimiert werden.
- Der Beckengurt ist fester Bestandteil des Systems und ist somit bereits vor Fahrtbeginn anatomisch richtig angelegt.
- Der notwendige Schultersträggurt wird am Beckengurt eingerastet und sorgt für die korrekte Personensicherung.

Um die Verankerung und Beförderung des mit dem Kraftknoten versehenen Rollstuhls im Kfz zu ermöglichen, wird eine AMF-Bruns 4-Punkt Rollstuhlhalterung – bestehend aus 2 Spannretractoren und 2 Statikgurten bzw. 4 Spannretractoren – benötigt.

Dieses System ist in fast allen KMPs eingebaut und gewährleistet somit eine sichere Beförderung nach DIN 75078, Teil II.

Der vorliegende AMF-Bruns Kraftknotenadapter ist in Anlehnung an DIN 75078-2 / ISO 10542 getestet. Der Rollstuhltest nach ISO 7176-19 obliegt dem Rollstuhlhersteller.



Der Beckengurt (rot) ist fester Bestandteil des Kraftknotens. Der Schultersträggurt (schwarz) ist im KMP/Kfz montiert.



AMF-Bruns GmbH & Co. KG | Hauptstraße 101 | 26689 Apen  
Telefon +49 (0) 44 89 / 72 71 65 | Fax +49 (0) 44 89 / 62 45  
hubmatik@amf-bruns.de

[www.amf-bruns.de](http://www.amf-bruns.de)



DIN EN ISO 9001  
REG.-NR. 01 0105027